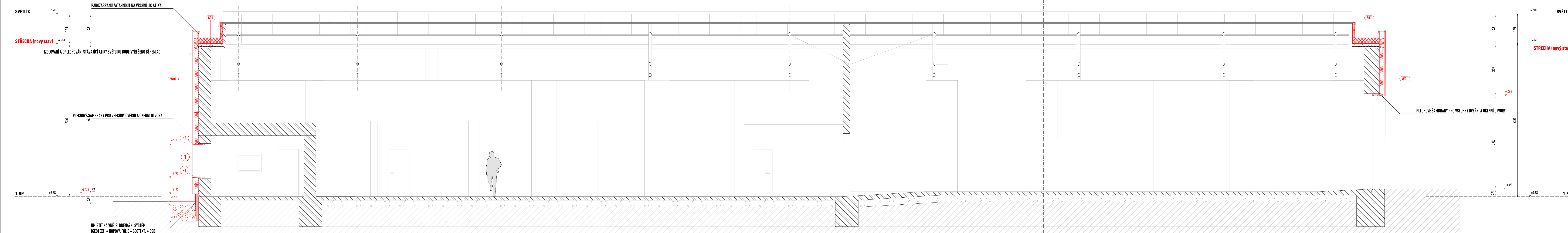
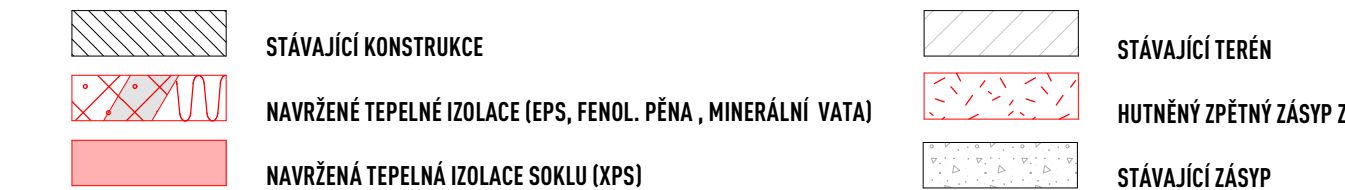


PODÉLNÝ ŘEZ A-A

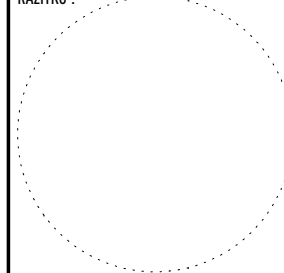



LEGENDA MATERÁLŮ



POZNÁMKA

- TATO DOKUMENTACE NENAHRAŽUJE JE VÝROBNÍ/OHLÁŠENSKOU DOKUMENTACI
- SPÁRA MEZI VSRTOVU HUTNĚNOHO PĚNOVÉHO ZPLA A BETONOVÉ MAZANINY BUDE OCHRÁNĚNÁ PE FÓLIÍ
- NEŽE PŮČÍTAT SE SKLADABAM VENKOVNÝCH KEVLINÝCH PLOCH - NAPŘ. ASFALTOVÁ VOZOVKA PRO VOZIDLA NO 10 TUN (PŘED OBJEKTEM D)
- PODZEMNÍ ZDIVO BUDE Z EXTERIÉROVÉ STRANY V MÍSTĚ DRENÁŽE OCHRÁNĚNO NOPOVOU FÓLIÍ, GEOTEXTILÍ S MIN. HUTUSTOU 250 G/M2 A OSB DESKY
- ZAKLADOVÉ DESKY JSOU VYTUŽENÉ KARI SÍTI 100x100x8 MM. PŘI HORNÍM LÍČÍ DESKY, S KRYTÍM 30 MM BETONU.
- PŘI STAVEBNÍM PRACEMI JE NUTNÉ ZAMĚŘIT STÁVAJÍCÍ UMÍSTĚNÍ SPLAŠKOVÉ KANALIZACE A ZJISTIT ZDA ODPOVÍDÁJÍ PD. POKUD NEODPOVÍDÁJÍ, PROBĚHĚNE NÁSLEDNĚ KOORDINACE S GP O DALŠÍM POSTUPU.
- PŘI VÝSTAVĚ MUSÍ DODAVATEL VZÁJEMNĚ KOORDINOVAT VÝKRESOVOU DOKUMENTACI, STAVEBNÍ A KONSTRUKČNÍ ČÁST S NÁZVNOSTÍ NA JEDNOTLIVÉ PROFESE INSTALACÍ A POŽÁRNÍ BEZPEČNOSTI
- PŘED BETONÁŽÍ BETONOVÝCH KONSTRUKCÍ JE POTŘEBA PŘEVĚŘIT A ZKOORDINOVAT PROSTUPY JEDNOTLIVÝCH PROFESÍ
- VEŠKERÉ ROZMĚRY VÝROBKŮ JE NUTNO PŘED VÝROBOU OVĚŘIT NA STAVĚ DLE SKUTEČNÉHO PROVEDENÍ STAVEBNÍCH KONSTRUKCÍ
- VEŠKERÉ NA STAVĚ PROVÁDĚNÉ SVARY VYSTAVĚNÉ ATMOSFÉRICKÝM VLIVŮM NEBO VLHKOSTI BUDU OŠETŘENY VYSOCE ODLIUTNÍM ANTIKOROZNÍM NÁTĚREM
- KOVOVÉ KONSTRUKCE V EXTERIÉRU MUSÍ MÍT ANTIKOROZNÍ ÚPRAVU NA STUPĚNĚ AGRESIVITY C4
- KOVOVÉ KONSTRUKCE V INTERIÉRU MUSÍJÍ MÍT ANTIKOROZNÍ ÚPRAVU NA STUPĚNĚ AGRESIVITY C3
- NEVÍ-LI UVEDENO JINAK VEŠKERÉ POHLEDYÉ PODLAHOVÉ A STĚNOVÉ PŘECHODOVÉ A DILATAČNÍ SPÁRY BUDOU OSAZENY SYSTÉMOVÝMI DILATAČNÍMI PROFILY
- NEVÍ-LI UVEDENO JINAK DILATAČNÍ CELKY KONSTRUKCÍ A SKLADBE MATERIÁLŮ ODOZVOVAT DLE PLATNÉ ČSN 73 1201

<div>SAZITKO :</div> <div></div>		<div>STAVBA :</div> <div><div>STAVEBNÍ ÚPRAVY A PŘÍSTAVBA SÍDLA SPOLEČNOSTI ALUKA SYSTEM S.R.O.</div></div>		<div>PARE :</div> <div></div>					
<div>PROJEKTANT :</div> <div>ING. ARCH. ADAM ČERNOHOUZ</div>		<div><div>černohouzarchitekti</div><div>koněvova 22 400 01 ústí nad labem ič 537 46 816</div></div>							
<div>KONTROLOVAL :</div> <div>ING.ARCH. PAVEL ČERNOHOUZ</div>									
<div>STAVEBNÍK</div> <div>ALUKA SYSTEM S.R.O., IČ 24294641, CHABAŘOVICE, 403 17</div>									
<div>MÍSTO STAVBY :</div> <div>P.P.Č. 976, 946/18, MARIE KRŠŇÁKOVÉ 115, CHABAŘOVICE, 403 17</div>									
<div>STUPEN :</div> <div>DPS</div>		<div>SAZKAČKA :</div> <div>P 087</div>		<div>DATUM :</div> <div>08-2023</div>		<div>FORMÁT :</div> <div>14x A4</div>		<div>MÉRITKO :</div> <div>VKRES C. 1: 50</div>	
<div>OBJEKT :</div> <div>SO 01</div>		<div>PŘÍLOHA :</div> <div><div>PODÉLNÝ ŘEZ A-A - návrh</div><div>D.1.1. ARCHITEKTONICKO STAVEBNÍ ČÁST</div></div>						<div>D.1.1. 08</div>	